

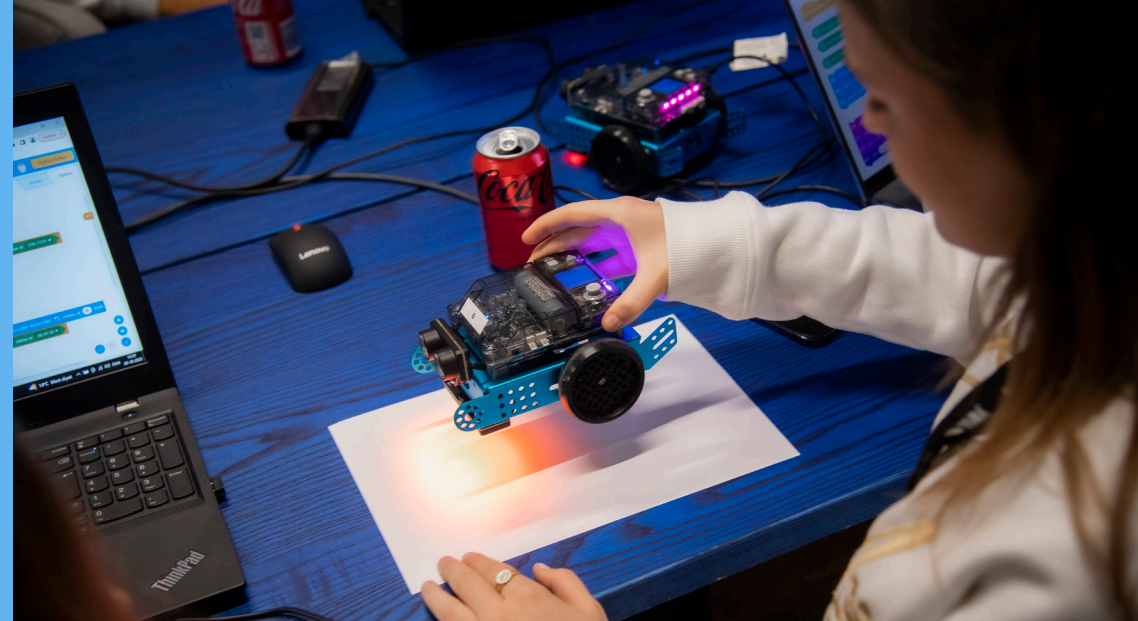
MEDLEMSPAKKER

Bliv medlem af Naturvidenskabernes Hus og lad os sammen begejstre og inspirere mange flere børn og unge til en fremtid med STEM (science, technology, engineering, mathematics). Medlemskabet er en investering i fremtiden.



Som medlem bidrager I til

- at sikre fremtidens STEM-arbejdskraft i Danmark og skabe mere diversitet på arbejdsmarkedet
- at skabe samspil mellem virksomhedens praksis og skolens fag og styrke børn og unges trivsel og læring
- at skabe medarbejderstolthed og sætte fokus på employer branding og CSR



KERNEMEDLEM

- Erhvervspræsidiat i Naturvidenskabernes Hus
- Caseopgave i Naturfagsmaraton
- Ambassadører for skole-virksomhedssamarbejde
- Medunderskriver på kronikker og debatter

Se nuværende kernemedlemmer nedest på siden

STØTTEMEDLEM

- Stærke koncepter f.eks. Science Day
- Netværksmøder
- Markedsføring af aktiviteter
- Kommunikationspakke

INTERESSEMEDLEM

- Naturvidenskabernes Hus' vision og mission
- Kommunale indsatser
- Synlighed på nvhus.dk

MEDLEMSPAKKER

INTERESSEMEDLEM *	STØTTEMEDLEM	KERNEMEDLEM	
X	X	X	Støtter Naturvidenskabernes Hus' vision og mission om, at mange flere unge vælger en STEM-uddannelse
X	X	X	Mulighed for at deltage i kommunale indsatser for skole-virksomhedssamarbejde
X	X	X	Synlighed på nvhus.dk
	X	X	Adgang til stærke koncepter, som gør det nemt og overskueligt at indgå i værdiskabende samarbejder med skoler og gymnasier (Girls' Day in Science i 2022 - Science Day fra 2023)
	X	X	Mulighed for at deltage i netværksmøder og erfaringsudveksling med andre virksomheder
	X	X	Hjælp til at rekruttere skoler og gymnasier til aktiviteter med Naturvidenskabernes Hus
	X	X	Evalueringsrapport og feedback på jeres deltagelse i aktiviteter med Naturvidenskabernes Hus
	X	X	Fremhævet synlighed på nvhus.dk og potentielt via lokale og nationale medier
	X	X	Markedsføring af aktiviteter
	X	X	Kommunikationspakke
	X ***	X	Mulighed for at medvirke i en opgave i Naturfagsmaraton
		X	En plads i Naturvidenskabernes Hus' Erhvervspræsidium
		X	Ambassadører for skole-virksomhedssamarbejde
		X	Medunderskriver på kronikker og debatindlæg om aktuelle dagsordener
0 kr.	10.000 / 25.000 kr. pr. år **	100.000 kr. pr. år	

* Kun muligt for virksomheder med under 1.000 medarbejdere

** 10.000 kr. pr. år for virksomheder med under 1.000 medarbejdere / 25.000 kr. pr. år for virksomheder med over 1.000 medarbejdere

*** Tilkøbsmulighed for 50.000 kr.

VELKOMMEN TIL NATURVIDENSKABERNES HUS

MISSION

Vi bygger bro mellem skoler og virksomheder i hele landet og udvikler, udbreder og understøtter praksisnær undervisning, der engagerer børn og unge og inspirerer til STEM-studievalg.

VISION

Mange flere unge vælger en STEM-uddannelse til gavn for erhvervslivet, samfundet og en bæredygtig fremtid.

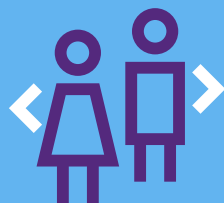
- Naturvidenskabernes Hus står bag Science Day, Naturfagsmaraton, Kluge Hænder og Tekcases
- Hvert år deltager over 40.000 elever og 150 virksomheder i vores koncepter - se f.eks. [arrangører til Girls' Day in Science 2022](#)
- Non-profit organisation og videntcenter for skole-virksomhedssamarbejde
- Grundlagt i Bjerringbro, Midtjylland 2009

Læs mere på nvhus.dk

KONTAKT

Jannik Tovgaard-Olsen
Chefkonsulent

+45 61 12 44 77
jto@nvhus.dk



76 %

Fik ny viden om jobmuligheder inden for naturvidenskab og teknologi

73 %

Blev inspireret af de medarbejdere, de mødte

44 %

Kan bedre se sig selv tage en uddannelse inden for naturvidenskab og teknologi

Evalueret blandt elever, som deltog i Girls' Day in Science, Kluge Hænder og Gymnasieindsatsen 2022